

## **ИНСТРУКЦИЯ ПО ЭКСПЛУАТАЦИИ**

### **ЭЛЕКТРОКАРЕТКА WRT-2000**

BMX Тул Груп АГ (WMH Tool Group AG)  
Банштрассе 24, СН-8603 Шверценбах

#### **Электрокаретка WRT-2000**



### **1. ОБЩИЕ УКАЗАНИЯ ПО ТЕХНИКЕ БЕЗОПАСНОСТИ**

Электрокаретка предназначена для установки на стандартных двутавровых балках, на балках с широкими полками или на дугообразных балках с минимальным радиусом 1 метр.

Балки должны быть надёжно закреплены и должна выдерживать массу каретки и груза.

Не устанавливайте каретку на балки неизвестной грузоподъёмности.

Не устанавливайте каретку на повреждённые или деформированные балки.

Каретки JET предназначены для использования с таями такой же грузоподъёмности. Никогда не используйте таль с грузоподъёмностью больше, чем грузоподъёмность каретки.

Никогда не фиксируйте груз прямо к каретке. Груз должен быть расположен по центру под талью / кареткой.

Перед перемещением убедитесь, что груз надёжно зафиксирован.

Никогда не поднимайте груз на большую высоту, чем необходимо.

Всегда следуйте указаниям в инструкции.

Всегда следуйте указаниям в инструкции.

Не используйте электрокаретку в сырых, задымлённых или плохо освещённых помещениях.

Вилка должна включаться в правильно заземлённую розетку. Проконсультируйтесь с квалифицированным электриком по вопросу подключения.

## ТЕХНИЧЕСКИЕ ХАРАКТЕРИСТИКИ

<b>Модель</b>	<b>WRT-2000</b>
Артикул	107004
Грузоподъёмность, т	1
Двигатель	220 В, 50 Гц
Масса нетто, кг	14
Масса брутто, кг	15

**\*ПРИМЕЧАНИЕ:** Спецификация данной инструкции является общей информацией. Данные технические характеристики были актуальны на момент издания руководства по эксплуатации. Компания WMH Tool Group оставляет за собой право на изменение конструкции и комплектации.

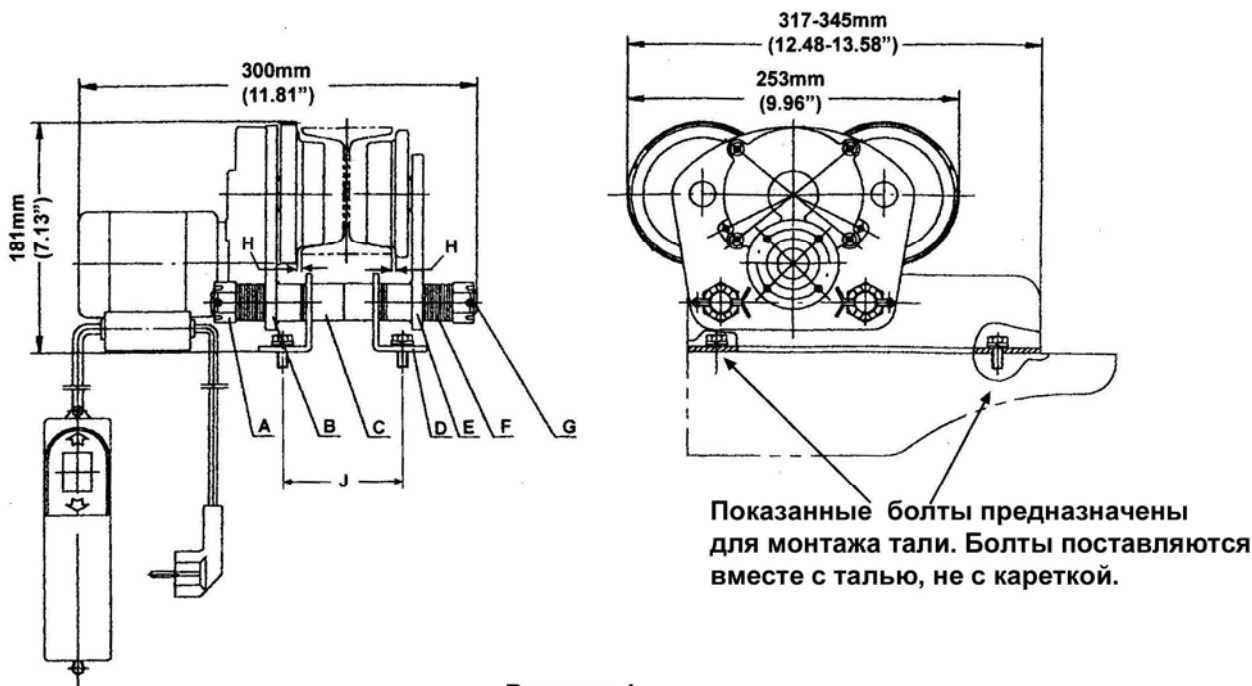


Рисунок 1

## МОНТАЖ И РЕГУЛИРОВКА

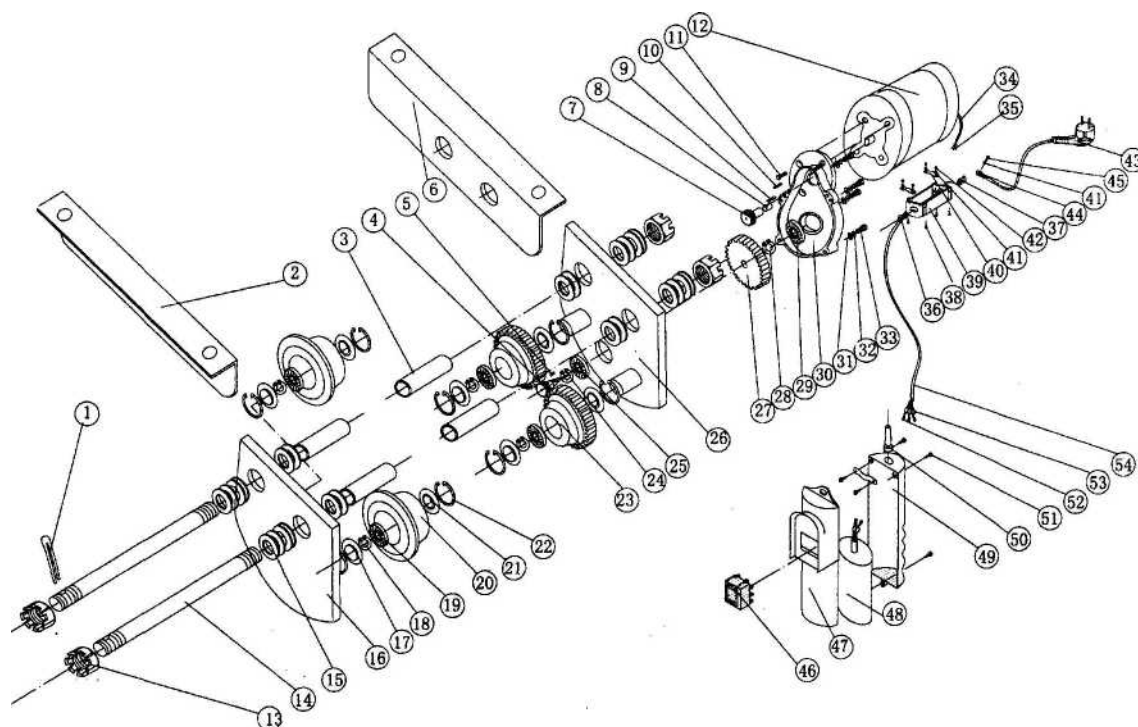
(см. Рис. 1)

**ВНИМАНИЕ!** Попросите кого-нибудь помочь Вам закрепить каретку на балке.

1. Чтобы отрегулировать ширину каретки, снимите шплинты и корончатые гайки (А) вытащите оба штифта (G). Снимите шайбы (F) и стопорные кольца (C) со штифта.
2. Каретка должна быть смонтирована в соответствии с установленными измерениями:
  - a. Каретка должна быть установлена на балке с зазором (между балкой и фланцем колеса) минимум 1,6 мм и максимум 3 мм с каждой стороны балки. Зазор обозначен буквой Н.
  - b. Крепёжные уголки (D) должны быть расположены таким образом, чтобы центры отверстий (J) совпадали с центрами отверстий Вашей тали. Крепёжные уголки должны быть одинаково удалены от боковых пластин (E).
3. ПРИМЕЧАНИЕ: шайбы необходимо перемещать парами, размещая одинаковое число шайб с каждой стороны, чтобы не сместить центральную линию каретки.
4. Когда ширина каретки отрегулирована, наденьте оставшиеся шайбы на штифт (одинаковое количество шайб с каждой стороны) с наружной стороны боковой пластины. Установите корончатые гайки и шплинты. **Не перетяните гайки!** Затяните гайки, затем выкрутите гайки обратно насколько необходимо, чтобы освободить отверстие для шплинта. Вставьте шплинт через отверстие штифта и загните края шплинта.
5. Дважды проверьте зазор между балкой и фланцем колеса (Н) и если необходимо, отрегулируйте.

# СПИСОК ДЕТАЛЕЙ

## Монтажная схема: каретка WRT-2000 в сборе



№	артикул	англ. обозначение	русск. обозначение	размер	кол-во
1	WRT2000-1	Split Pin	шплинт	Ø 4mm	4
2	WRT2000-2	Angle Iron (RH)	крепежный уголок (правый)		1
3	WRT2000-3	Collar	стопорное кольцо		4
4	WRT2000-4	Pinion	шестерня		1
5	WRT2000-5	Flat Key	клиновья шпонка	Ø 5x10mm	1
6	WRT2000-6	Angle Iron (LH)	крепежный уголок (левый)		1
7	WRT2000-7	Pinion	шестерня		1
8	WRT2000-8	Bushing	втулка	7x10x9mm	1
9	WRT2000-9	Motor Pin	шплинт двигателя		1
10	WRT2000-10	Pin	шплинт	Ø 5x18mm	2
11	WRT2000-11	Socket Head Cap Screw	крепежный болт	M5x10	4
12	WRT2000-12	Motor	двигатель		1
13	WRT2000-13	Slotted Nut	корончатая гайка		4
14	WRT2000-14	Shaft	ось		2
15	WRT2000-15	Washer	шайба	Ø 18mm	44
16	WRT2000-16	Side Plate (RH)	боковая пластина (правая)		1
17	WRT2000-17	Seal Washer	уплотнительная шайба		4
18	WRT2000-18	Snap Ring	упорное кольцо	Ø 20mm	4
19	WRT2000-19	Bearing	подшипник	60204-2RS	4
20	WRT2000-20	Wheel	колесо		2
21	WRT2000-21	Seal	уплотнение		4
22	WRT2000-22	Snap Ring	упорное кольцо	Ø 47mm	8
23	WRT2000-23	Geared Wheel	зубчатое колесо		2
24	WRT2000-24	Snap Ring	упорное кольцо	Ø 47	1
25	WRT2000-25	Grooved Ball Bearing	шарикоподшипник	50204-2RS	1

№	артикул	англ. обозначение	русск. обозначение	размер	кол-во
26	WRT2000-26	Side Plate (LH)	боковая пластина (левая)		1
27	WRT2000-27	Gear	шестерня		1
28	WRT2000-28	Snap Ring	упорное кольцо	Ø 17mm	1
29	WRT2000-29	Grooved Ball Bearing	шарикоподшипник	6200-2RS	1
30	WRT2000-30	Gear Box	коробка передач		1
31	WRT2000-31	Flat Washer	плоская шайба	Ø 6mm	4
32	WRT2000-32	Lock Washer	стопорная шайба	Ø 6mm	4
33	WRT2000-33	Socket Head Cap Screw	крепежный болт	M6x18	4
34	WRT2000-34	Cable	кабель		8
35	WRT2000-35	Terminal Sleeve	переходник		2
36	WRT2000-36	Strain Relief	кабельный зажим	Ø 7mm	1
37	WRT2000-37	Strain Relief	кабельный зажим	Ø 8mm	1
38	WRT2000-38	Phillips Pan Head Machine Screw	винт Phillips	M3x12	4
39	WRT2000-39	Connecting Box	соединительная коробка		1
40	WRT2000-40	Clamp Plate	крепежная пластина		3
41	TS-1550021	Flat Washer	плоская шайба	M4	10
42	WRT2000-42	Self-Tap Screw	самонарезающий винт	M4x16	6
43	WRT2000-43	Electrical Plug	вилка		1
44	WRT2000-44	External Tooth Lock Washer	стопорная шайба с зубьями	Ø 4mm	1
45	TS-1532012	Phillips Pan Head Machine Screw	винт Phillips	M4x6	1
46	WRT2000-46	Rocker Switch	кулисный переключатель		1
47	WRT2000-47	Handle Cover	кожух ручки		1
48	WRT2000-48	Capacitor	конденсатор		1
49	WRT2000-49	Handle Base	основание ручки		1
50	WRT2000-50	Strain Relief	кабельный зажим		1
51	WRT2000-51	Pan Head Self-Tap Screw	самонарезающий винт	M3.5x20	3
52	WRT2000-52	Terminal	разъём		3
53	WRT2000-53	Terminal Sleeve	переходник		3
54	WRT2000-53	Cable	кабель		1