

ИНСТРУКЦИЯ ПО ЭКСПЛУАТАЦИИ КАРЕТКИ ТИП РТ

Технические характеристики

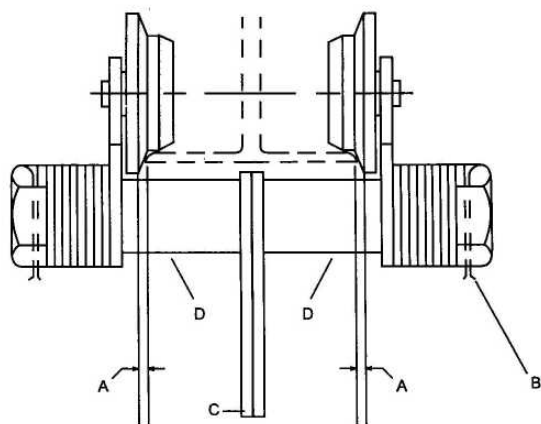
Артикул	Модель	Грузоподъемность (тонны)	Мин. радиус дуги, мм	Ширина балки (мин-макс), мм	Высота балки (мин-макс), мм
252005	0.5-РТ	0.5	991	64 – 203	102 – 483
252010	1-РТ	1	991	76 – 203	102 – 483
252015	1.5-РТ	1.5	1092	83 – 203	102 – 483
252020	2-РТ	2	1092	83 – 203	102 – 483
252030	3-РТ	3	1295	102 – 203	127 – 483
252050	5-РТ	5	1397	117 – 203	127 – 483
252060	10-РТ	10	1702	121 – 203	127 – 483

Каретку тип РТ можно устанавливать на двутавровых балках любого размера.

ВНИМАНИЕ

1. Балка должна быть надежно зафиксирована и должна выдерживать массу каретки и груза.
2. Не устанавливайте каретку на балки неизвестной грузоподъемности.
3. Не устанавливайте каретку на поврежденные или деформированные балки.
4. Каретки JET предназначены для использования с тальми такой же грузоподъемности. Никогда не используйте таль с грузоподъемностью больше, чем грузоподъемность каретки.
5. Никогда не фиксируйте груз прямо к каретке. Груз должен быть расположен по центру под талью / кареткой.
6. Перед перемещением убедитесь, что груз надежно зафиксирован.
7. Никогда не поднимайте груз на большую высоту, чем необходимо.
8. Всегда следуйте указаниям в инструкции.
9. Не работайте в состоянии алкогольного или наркотического опьянения или под воздействием медикаментов.

Примечание: на рисунке не показаны фланцы боковых пластин.



Открутите гайку «А» и втулку «В». Вытащите шплинт «С» и гайки «D».

1. Каретку необходимо устанавливать на балку с зазором (между балкой и фланцем колеса) минимум 0,6 мм и максимум 3,2 мм. См. «А» на рисунке с обеих сторон балки.
2. Чтобы увеличить ширину каретки, снимите регулировочные шайбы с оси и установите между скобой "С" и дистанционной втулкой "D".
Примечание: регулировочные шайбы необходимо перемещать наборами с каждой стороны скобы, а скоба должна быть расположена по центру между боковыми пластинами каретки.
3. После регулировки ширины каретки установите регулировочные шайбы на ось (одинаковый номер на обеих сторонах) снаружи боковых пластин. Установите гайки и шплинты «В». Не перетяните гайки. Затяните гайки и снова ослабьте, чтобы выровнять гайки с отверстиями для шплинта в оси. Вставьте шплинт через две гайки и загните один конец шплинта.
4. Проверьте зазор «А» и отрегулируйте, если необходимо.